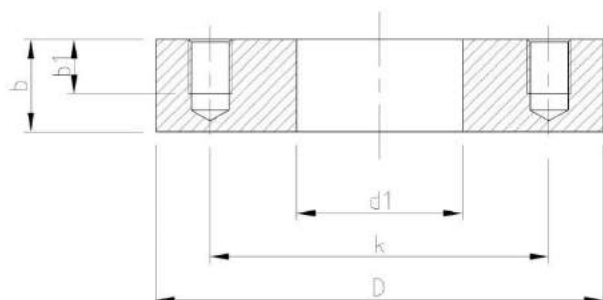


Skottflenser

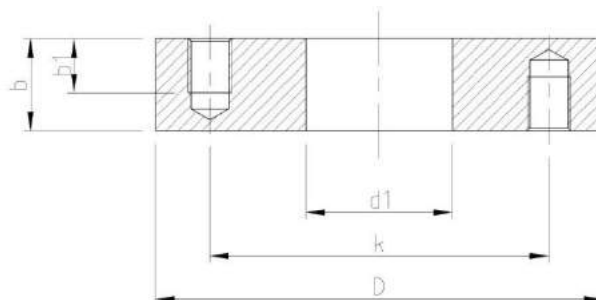
Versjon: 30-06-2022

Våre skottflenser er i samsvar med den europeiske standarden EN 1092-1.

Enkel sidetappet skottflens



Dobbelttidig tappet skottflens



Enkelt-sidede skottflenser

NOMINELL STØRRELSE	STØRRELSE [inch]	RØR ϕ [mm]	D [mm]	d1 [mm]	b [mm]	b1 [mm]	k [mm]	BOLTER n x d2	PN	VEKT [kg]	ARTIKKEL NUMMER
DN15	½"	21,3	95	22,0	30	15	65	4 x M12	PN10-PN40	1,5	55.ST.595.02
DN20	¾"	26,9	105	27,6	30	15	75	4 x M12	PN10-PN40	1,9	55.ST.595.03
DN25	1"	33,7	115	34,4	30	15	85	4 x M12	PN10-PN40	2,2	55.ST.595.04
DN32	1 ¼"	42,4	140	43,1	34	20	100	4 x M16	PN10-PN40	3,7	55.ST.595.05
DN40	1 ½"	48,3	150	49,0	34	20	110	4 x M16	PN10-PN40	4,1	55.ST.595.06
DN50	2"	60,3	165	61,1	34	20	125	4 x M16	PN10-PN16	4,8	55.ST.595.07
DN65	2 ½"	76,1	185	77,1	34	20	145	8 x M16	PN10-PN16	5,8	55.ST.595.08
DN80	3"	88,9	200	90,3	34	20	160	8 x M16	PN10-PN16	6,4	55.ST.595.09
DN100	4"	114,3	220	115,9	34	20	180	8 x M16	PN10-PN16	7,1	55.ST.595.10
DN125	5"	139,7	250	141,6	34	20	210	8 x M16	PN10-PN16	8,7	55.ST.595.11
DN150	6"	168,3	285	170,5	40	25	240	8 x M20	PN10-PN16	12,4	55.ST.595.12
DN200	8"	219,1	340	221,8	40	25	295	8 x M20	PN10	15,9	55.ST.595.13
DN250	10"	273,0	395	276,0	40	25	350	12 x M20	PN10	18,9	55.ST.595.14
DN300	12"	323,9	445	327,6	40	25	400	12 x M20	PN10	21,9	55.ST.595.15

Dobbelt-sidede skottflenser

NOMINELL STØRRELSE	STØRRELSE [inch]	RØR ϕ [mm]	D [mm]	d1 [mm]	b [mm]	b1 [mm]	k [mm]	BOLTER n x d2	PN	VEKT [kg]	ARTIKKEL NUMMER
DN15	½"	21,3	95	17,0	30	15	65	4 x M12	PN10-PN40	1,5	55.ST.595.17
DN20	¾"	26,9	105	22,0	30	15	75	4 x M12	PN10-PN40	1,9	55.ST.595.18
DN25	1"	33,7	115	27,0	30	15	85	4 x M12	PN10-PN40	2,2	55.ST.595.19
DN32	1 ¼"	42,4	140	36,0	34	20	100	4 x M16	PN10-PN40	3,7	55.ST.595.20
DN40	1 ½"	48,3	150	42,0	34	20	110	4 x M16	PN10-PN40	4,1	55.ST.595.21
DN50	2"	60,3	165	54,0	34	20	125	4 x M16	PN10-PN16	5,0	55.ST.595.22
DN65	2 ½"	76,1	185	70,0	34	20	145	8 x M16	PN10-PN16	6,0	55.ST.595.23
DN80	3"	88,9	200	82,0	34	20	160	8 x M16	PN10-PN16	6,7	55.ST.595.24
DN100	4"	114,3	220	107,0	34	20	180	8 x M16	PN10-PN16	7,5	55.ST.595.25
DN125	5"	139,7	250	130,0	34	20	210	8 x M16	PN10-PN16	9,3	55.ST.595.26
DN150	6"	168,3	285	160,0	40	25	240	8 x M20	PN10-PN16	13,2	55.ST.595.27
DN200	8"	219,1	340	205,0	40	25	295	8 x M20	PN10	17,6	55.ST.595.28
DN250	10"	273,0	395	260,0	40	25	350	12 x M20	PN10	21,0	55.ST.595.29
DN300	12"	323,9	445	310,0	40	25	400	12 x M20	PN10	24,4	55.ST.595.30